

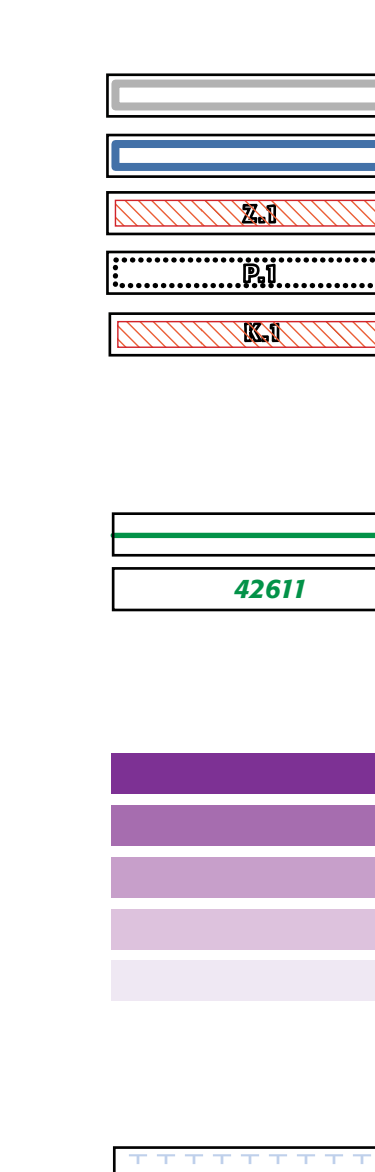
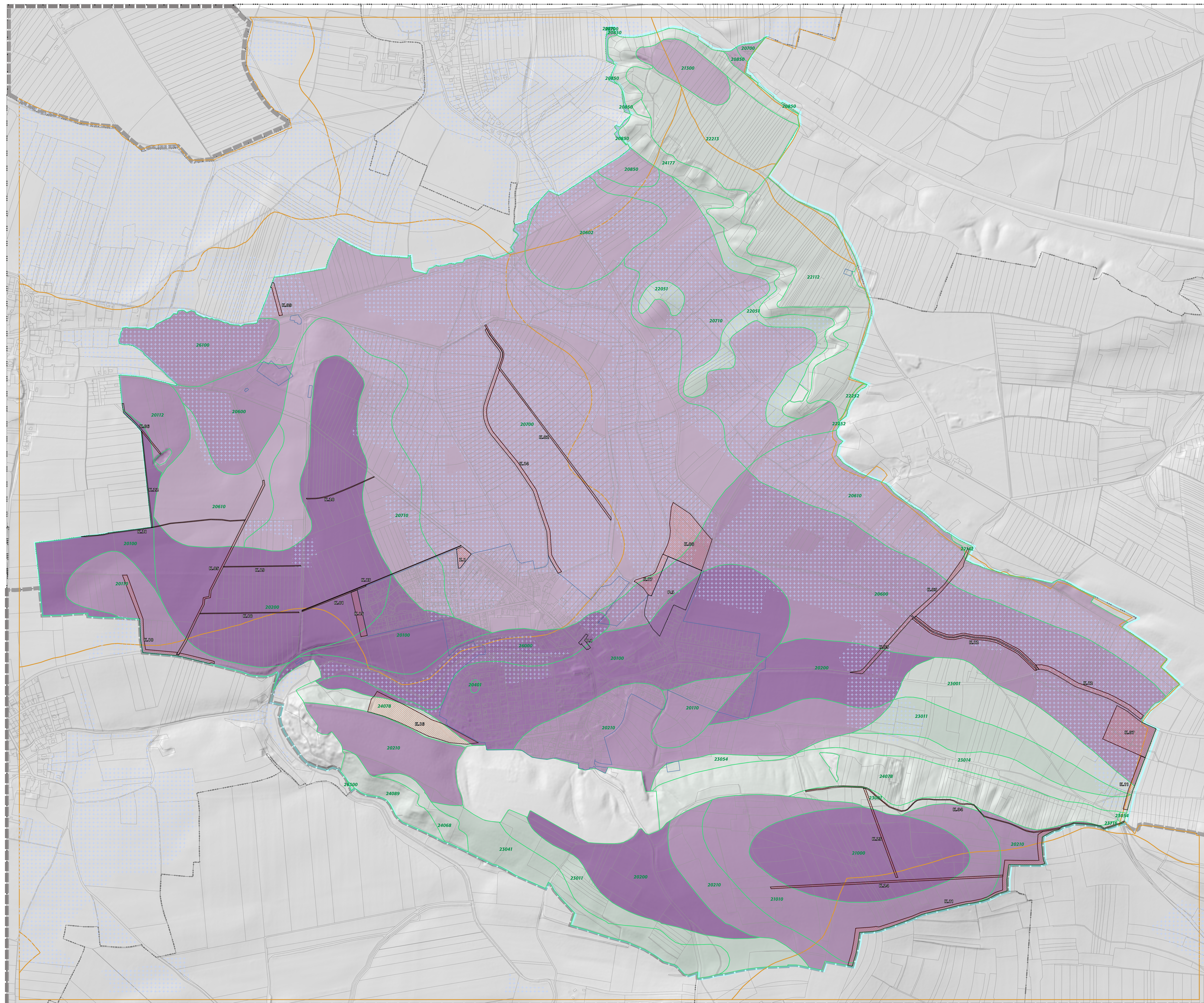


6

# VÝKRES PŘEDPOKLÁDANÝCH ZÁBORŮ PŮDNÍHO FONDU - ODŮVODNĚNÍ ÚZEMNÍHO PLÁNU KOUNICE

M 1 : 5 000  
KVĚTEN 2024

0 50 100 200 300 400 500



**základní členění území**  
hranice řešeného území  
hranice zastavěného území k B.4. 2024  
hranice zastavitelných ploch  
plochy přestavby (bez nároku na zábor ZPF)  
hranice ploch změn v krajině

**bonitovaná půdní ekologická jednotka (BPEJ)**  
hranice BPEJ  
označení BPEJ

**třídy ochrany BPEJ**  
půdy I. třídy ochrany  
půdy II. třídy ochrany  
půdy III. třídy ochrany  
půdy IV. třídy ochrany  
půdy V. třídy ochrany

**investice do zemědělského půdního fondu (ZPF)**  
investice do půdy

**schema - stávající kultury ZPF, LPF; vodní toky a plochy**  
orná půda  
zahrady  
ovocné sady  
TTP (trvalé travní porosty)  
pozemky určené k plnění funkcí lesa  
vodní toky a plochy

**záznam o účinnosti**

**správní orgán vydávající územní plán**  
Zastupitelstvo městyse KOUNICE  
členové zastupitelstva orgánu

**opravněná úřední osoba pořizovatele**  
Miroslava Sochorová - stavebnice  
s osobou oprávněnou k výkonu územní plánovací činnosti

**projektant:**  
Ing. arch. Michaela Stádlarová  
spolupráce:  
Ing. Milena Morávková  
Ing. Jan Čisťák  
adresa:  
Na Mláčce 2717/2g,  
160 00 Praha 6  
[www: atelierstadlerova.cz](http://www.atelierstadlerova.cz)

Ing. arch. Michaela Stádlarová  
autORIZOVANÝ ARCHITECT ČKA 03 121

pozn.: Záborů navrhovaných koridorů VRT ů obchvatu vyplývajících ze ŽÚR SK jsou specifikovány v rozpracovaných projektových dokumentacích, údaje nemá zhotovitel ÚP k dispozici.

Řešené území je dle Nařízení vlády č. 262/2012 Sb. zařazeno do zranitelných oblastí

Řešené území spadá do širšího povodí Labe (1-04), do povodí 1-04-07 "Labe od Výrovky po Jizeru" a 1-04-06 "Výrovka". Do řešeného území zasahuje celkem šest dílčích povodí:  
Kounický potok, včetně potoka Poříčanského  
Týnický potok včetně potoka Mlýnského  
Kounický potok – pod soutokem s Týnickým potokem  
severní okrajová část horeckého vrchu Šembera – jihovýchodní okrajové část vrchu Zábálsník

Hranice dílčích povodí 1. a 2. prochází zastavěným územím obce.  
hranice dílčích povodí