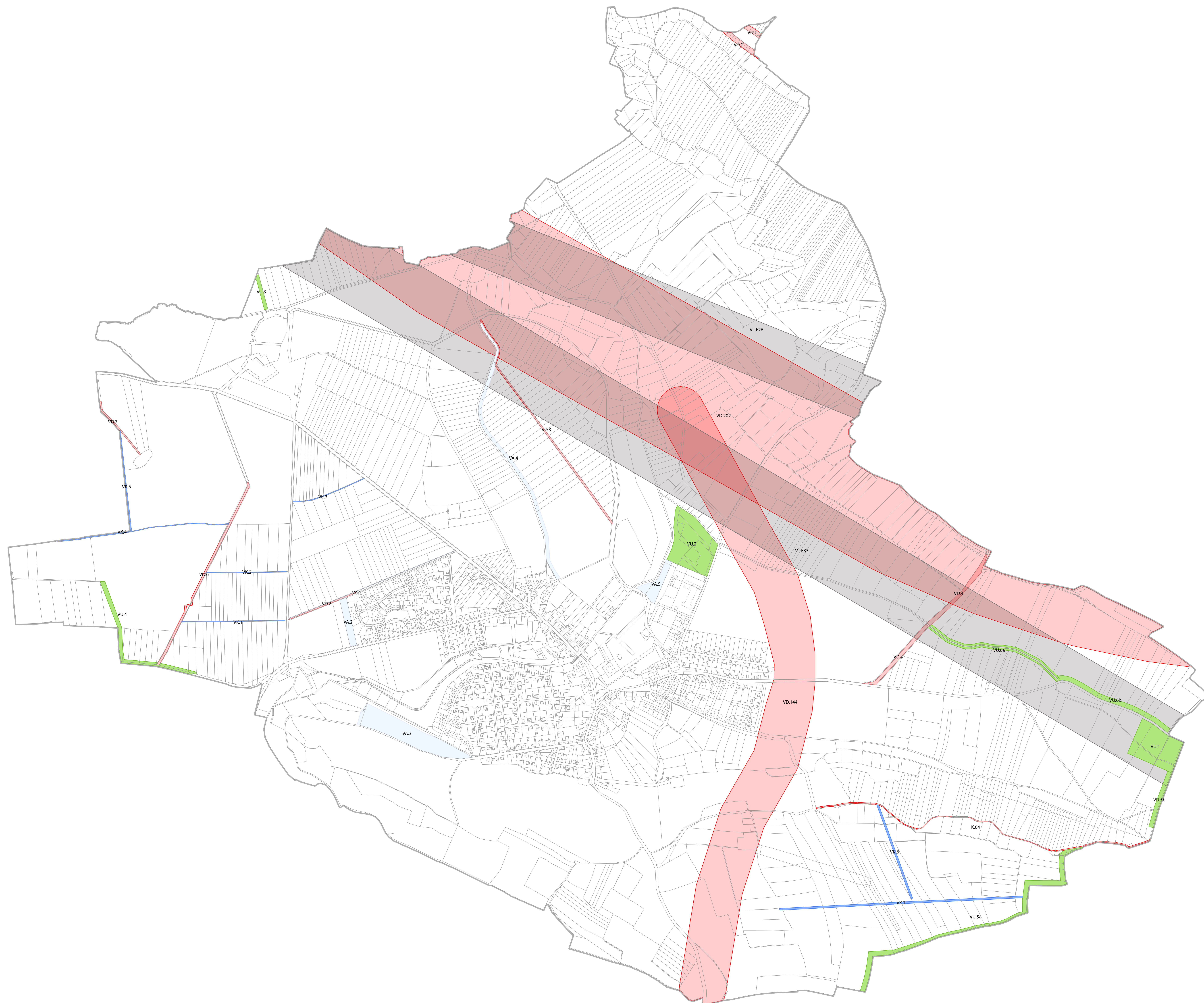




# VÝKRES VEŘEJNĚ PROSPĚŠNÝCH STAVEB, OPATŘENÍ A ASANACÍ - ÚZEMNÍ PLÁN KOUNICE

M 1 : 5 000  
KVĚTEN 2024

0 50 100 200 300 400 500



základní členění území  
hranice řešeného území

VEŘEJNĚ PROSPĚŠNÉ STAVBY A OPATŘENÍ S MOŽNOSTÍ VYVLASTNĚNÍ

### Vymezené plochy veřejně prospěšných staveb ŽÚR SK

- VD** - dopravní infrastruktura
  - VD.202 - koridor vysokorychlostní tratě - R51 Praha - Brno, úsek Praha - Poříčany (D202);
  - VD.144 - koridor pro umístění stavby silnice II/272: Kounice, obchvat (D144)
- VT** - technická infrastruktura
  - VT.E33 - koridor pro umístění staveb pro zásobování elektrickou energií - dvojitě vedení 400 kV Čechy - Síted - Týnec (E33).

### Vymezené plochy veřejně prospěšných staveb územním plánem

- VD** - dopravní infrastruktura
  - VD.1 - koridor pro umístění dopravní infrastruktury ČNU1 pro modernizaci dálnice D11
  - VD.2 - účelová komunikace - propojovací cesta z Kounic (změna K.01)
  - VD.3 - účelová komunikace - nová cesta v lokalitě Rybník, náhrada za obvodovou cestu, která bude v budoucnu dotčena výstavbou VET (změna K.02)
  - VD.4 - účelová komunikace - obnova cesty Na Bednici k Horkám (změna K.03)
  - VD.5 - účelová komunikace - obnova cesty ve směru na Kluzov (změna K.04)
  - VD.6 - účelová komunikace - nová cesta na Paterách (změna K.05)
  - VD.7 - účelová komunikace - nová cesta k Remišku (změna K.06)

### Vymezené plochy veřejně prospěšných opatření územním plánem

- VU** - založení prvku územního systému ekologické stability
  - VU.1 - založení prvku ÚSES - založení trvalého travního porostu, popř. vytvoření malé vodní plochy doplnění dřevin v pramenné oblasti Poříčanského potoka v pláši LBC.12 (změna K.07)
  - VU.2 - založení prvku ÚSES - založení trvalého travního porostu, vytvoření mokřadu, popř. malé vodní plochy mezi potoky při soutoku Kounického a Poříčanského potoka, doplnění dřevin v pláši LBC.4 (změna K.08)
  - VU.3 - založení prvku ÚSES - založení trvalého travního porostu, doplnění dřevin v trase LBC.02 (změna K.09)
  - VU.4 - založení prvku ÚSES - založení trvalého travního porostu, doplnění dřevin v trase LBC.10 (změna K.10)
  - VU.5a - založení prvku ÚSES - založení trvalého travního porostu, doplnění dřevin v úseku pod zálužníkem v trase LBC.11 (změna K.11)
  - VU.5b - založení prvku ÚSES - založení trvalého travního porostu, doplnění dřevin v úseku v lokalitě Hrančín (změna K.11)
  - VU.6a - založení prvku ÚSES - založení trvalého travního porostu, doplnění dřevin podél Poříčanského potoka v trase LBC.2 (změna K.12)
  - VU.6b - založení prvku ÚSES - založení trvalého travního porostu, doplnění dřevin podél silnice v trase LBC.2 (změna K.12)

### VA - ozdravení / revitalizace území

- VA.1 - výsadba liniové zeleně podél stávající i navrhované účelové komunikace/poľní cesty (změna K.13)
- VA.2 - revitalizace plochy u zástavby v Kounicích s izolací funkce (změna K.15)
- VA.3 - obnova sadu na nahu Na Skále - sady bývalých vinic a sadů na terasovitě uspořádaném pozemku, zarůstající druhými dřevinami a křovinami. Návrh na zpracování studie /projektu revitalizace. Předmětem bude zhodnocení současného stavu, návrh zásahů a způsobů další péče (návrh VK.6, změna K.16)
- VA.4 - plocha určená k revitalizaci a ochraně Mlýnského potoka (změna K.14)
- VA.5 - obnova trvalého travního porostu v nivě u Kounického potoka mezi přestavbovou plochou P.3 a vodním tokem. Plocha určena i k nepobytové rekreaci (změna K.17)

### VK - snížení ohrožení v území povodněmi a jinými přírodními katastrofami

- VK.1 - protierozní opatření a zvýšení retenční schopnosti území - travnatý pás na Paterách (změna K.18)
- VK.2 - protierozní opatření a zvýšení retenční schopnosti území - travnatý pás na Paterách (změna K.19)
- VK.3 - protierozní opatření a zvýšení retenční schopnosti území - travnatý pás v lokalitě Kaplička (změna K.20)
- VK.4 - protierozní opatření a zvýšení retenční schopnosti území - travnatý pás na Paterách (změna K.21)
- VK.5 - doplnění zeleně při hranici s obcí Vykáň (změna K.22)
- VK.6 - protierozní opatření a zvýšení retenční schopnosti území - úhor v lokalitě Na líškách (změna K.23)
- VK.7 - protierozní opatření a zvýšení retenční schopnosti území - úhor v lokalitě u Zálužníku (změna K.24)

### Zájem o územní plán

správní orgán vydávající územní plán: **Zastupitelstvo městyse KOUNICE**  
 oprávněná úřední osoba pořizovatele: **Miroslava Sochorová - starostka**  
 s osobou oprávněnou k výkonu územní plánovací činnosti

projektant: **Ing. arch. Michaela Stádlarová**  
 spolupracice: **Ing. Milena Morávková**  
 Ing. Jan Čisák  
 adresa: **Na Mláčce 2717/2g, 160 00 Praha 6**  
**www: atelierstadelrova.cz**