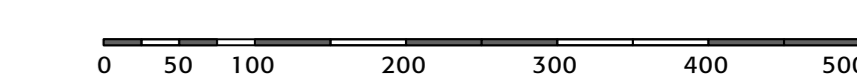




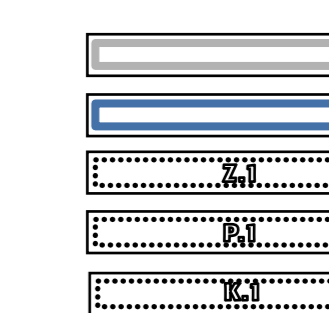
HLAVNÍ VÝKRES - ÚZEMNÍ PLÁN KOUNICE

M 1 : 5 000
KVĚTEN 2024



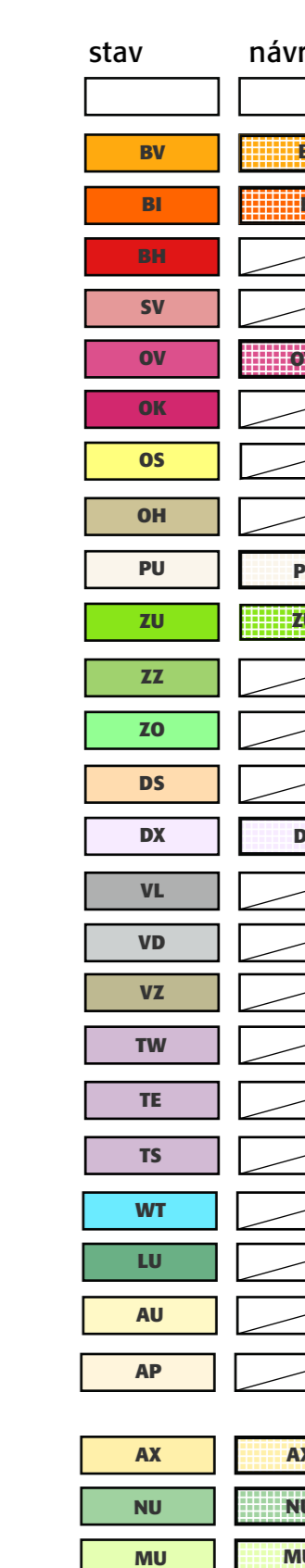
základní členění území

- hranice řešeného území
- hranice zastavěného území k 8.4. 2024
- hranice zastavitelných ploch
- hranice ploch přestavby
- hranice ploch změn v krajině



plochy s rozdílným způsobem využití (RZV)

- hranice ploch s rozdílným způsobem využití (RZV)
- bydlení venkovské
- bydlení individuální
- bydlení hromadné
- smíšené obytné venkovské
- občanské vybavení veřejné
- občanské vybavení komerční
- občanské vybavení - sport
- občanské vybavení - hřbitovy
- veřejná prostranství všeobecná
- zeleň všeobecná
- zeleň - zahrady a sady
- zeleň ochranná a bojištní
- doprava silniční
- doprava jiná
- výroba lehká
- výroba dřeva a služby
- výroba zemědělská a lesnická
- vodní hospodářství
- energetika
- elektronické komunikace
- vodní a vodních toků
- lesní všeobecné
- zemědělské všeobecné
- pole a trvalé travní porosty
- trvalé travní porosty (AP3)
- zemědělské jiné
- přírodní všeobecné
- smíšené nezasídlitelné území
- MU.p – přírodní priority
- MU.k – kulturně historické zájmy
- MU.z – zemědělské extenzivní
- MU.l – lesnické extenzivní
- MU.w – vodohospodářské zájmy
- MU.x – jiné specifické využití
- MU.o – ochrana proti ohrožení území
- MU.r – rekreace nepobytová



koridor územní rezervy z nadřazené dokumentace

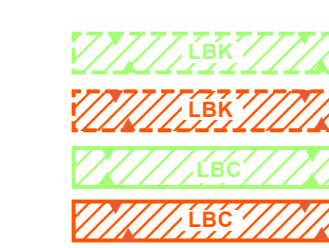
- koridor územní rezervy R.D602 pro vysokorychlostní trať ve směrech na Brno (úsek Poříčany – hranice kraje)



PŘEKRYVNÁ ZNAČENÍ

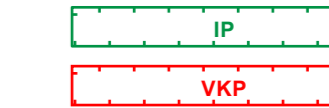
územní systém ekologické stability

- lokální biokoridor stav
- lokální biokoridor návrh
- lokální biocentrum stav
- lokální biocentrum návrh



územní systém ekologické stability - nestandardizované prvky

- interakční prvek - plocha stav
- významný krajinný prvek - plocha návrh



koridor nad plochami s rozdílným způsobem využití ze ZÚR SK

- koridor CNZ.D144 pro umístění stavby obchvatu silnice I/272 Kounice



- koridor CNZ.D202 pro vysokorychlostní trať Praha – Brno, úsek Praha – Poříčany

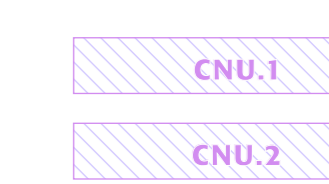


- koridor CNZ.E33 - dvojité vedení 400 kV Čechy - Slez - Tynec. Jedná se o zvojení stávajícího vedení ZVN 400 kV ve stávající trase.



koridor nad plochami RZV vymezený územním plánem

- koridor CNU.1 pro modernizaci dálnice D11
- koridor CNU.2 pro nahrazení stávajícího vedení ZVN 220 kV vedením ZVN 400 kV



Záznam o účinnosti

správní orgán vydávající územní plán: **Zastupitelstvo městyse KOUNICE**
zastupitelstvo obce

oprávněná úřední osoba pořizovatele: **Miroslav Sochorová - stavebnice**
s osobou oprávněnou k výkonu územní přípravy územní

oprávněná úřední osoba pořizovatele: **Miroslav Sochorová - stavebnice**
s osobou oprávněnou k výkonu územní přípravy územní

oprávněná úřední osoba pořizovatele: **Miroslav Sochorová - stavebnice**
s osobou oprávněnou k výkonu územní přípravy územní

oprávněná úřední osoba pořizovatele: **Miroslav Sochorová - stavebnice**
s osobou oprávněnou k výkonu územní přípravy územní

oprávněná úřední osoba pořizovatele: **Miroslav Sochorová - stavebnice**
s osobou oprávněnou k výkonu územní přípravy územní

oprávněná úřední osoba pořizovatele: **Miroslav Sochorová - stavebnice**
s osobou oprávněnou k výkonu územní přípravy územní

oprávněná úřední osoba pořizovatele: **Miroslav Sochorová - stavebnice**
s osobou oprávněnou k výkonu územní přípravy územní

oprávněná úřední osoba pořizovatele: **Miroslav Sochorová - stavebnice**
s osobou oprávněnou k výkonu územní přípravy územní

oprávněná úřední osoba pořizovatele: **Miroslav Sochorová - stavebnice**
s osobou oprávněnou k výkonu územní přípravy územní

oprávněná úřední osoba pořizovatele: **Miroslav Sochorová - stavebnice**
s osobou oprávněnou k výkonu územní přípravy územní

oprávněná úřední osoba pořizovatele: **Miroslav Sochorová - stavebnice**
s osobou oprávněnou k výkonu územní přípravy územní

oprávněná úřední osoba pořizovatele: **Miroslav Sochorová - stavebnice**
s osobou oprávněnou k výkonu územní přípravy územní

oprávněná úřední osoba pořizovatele: **Miroslav Sochorová - stavebnice**
s osobou oprávněnou k výkonu územní přípravy územní

oprávněná úřední osoba pořizovatele: **Miroslav Sochorová - stavebnice**
s osobou oprávněnou k výkonu územní přípravy územní

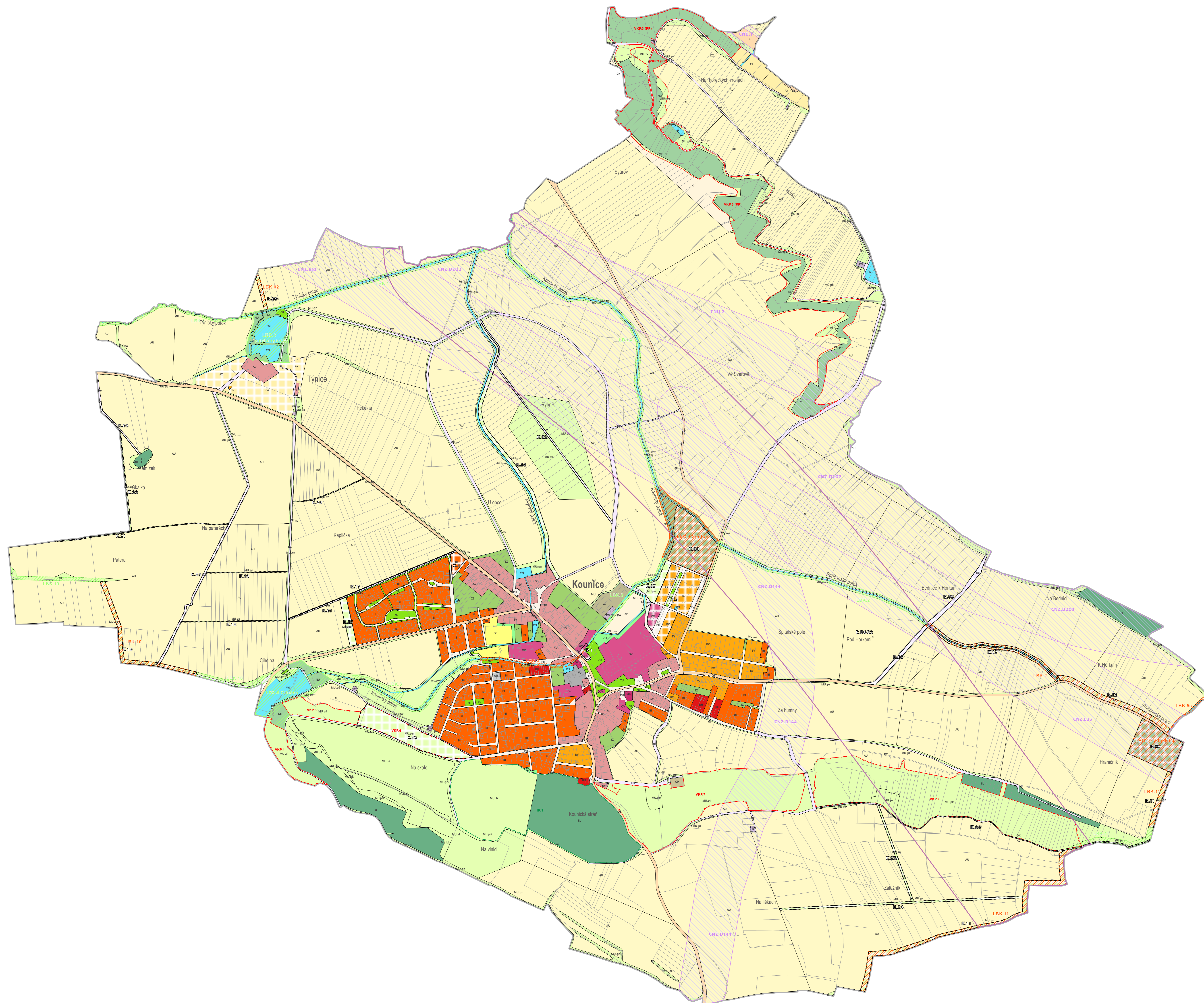
oprávněná úřední osoba pořizovatele: **Miroslav Sochorová - stavebnice**
s osobou oprávněnou k výkonu územní přípravy územní

oprávněná úřední osoba pořizovatele: **Miroslav Sochorová - stavebnice**
s osobou oprávněnou k výkonu územní přípravy územní

oprávněná úřední osoba pořizovatele: **Miroslav Sochorová - stavebnice**
s osobou oprávněnou k výkonu územní přípravy územní

oprávněná úřední osoba pořizovatele: **Miroslav Sochorová - stavebnice**
s osobou oprávněnou k výkonu územní přípravy územní

oprávněná úřední osoba pořizovatele: **Miroslav Sochorová - stavebnice**
s osobou oprávněnou k výkonu územní přípravy územní



projektant:
 Ing. arch. Michaela Stádlarová
 spoluzpracovatel:
 Ing. Milena Morávková
 Ing. Jan Císař
 adresy:
 Na Mláčce 2717/2g,
 160 00 Praha 6
 www.atelierstaderova.cz