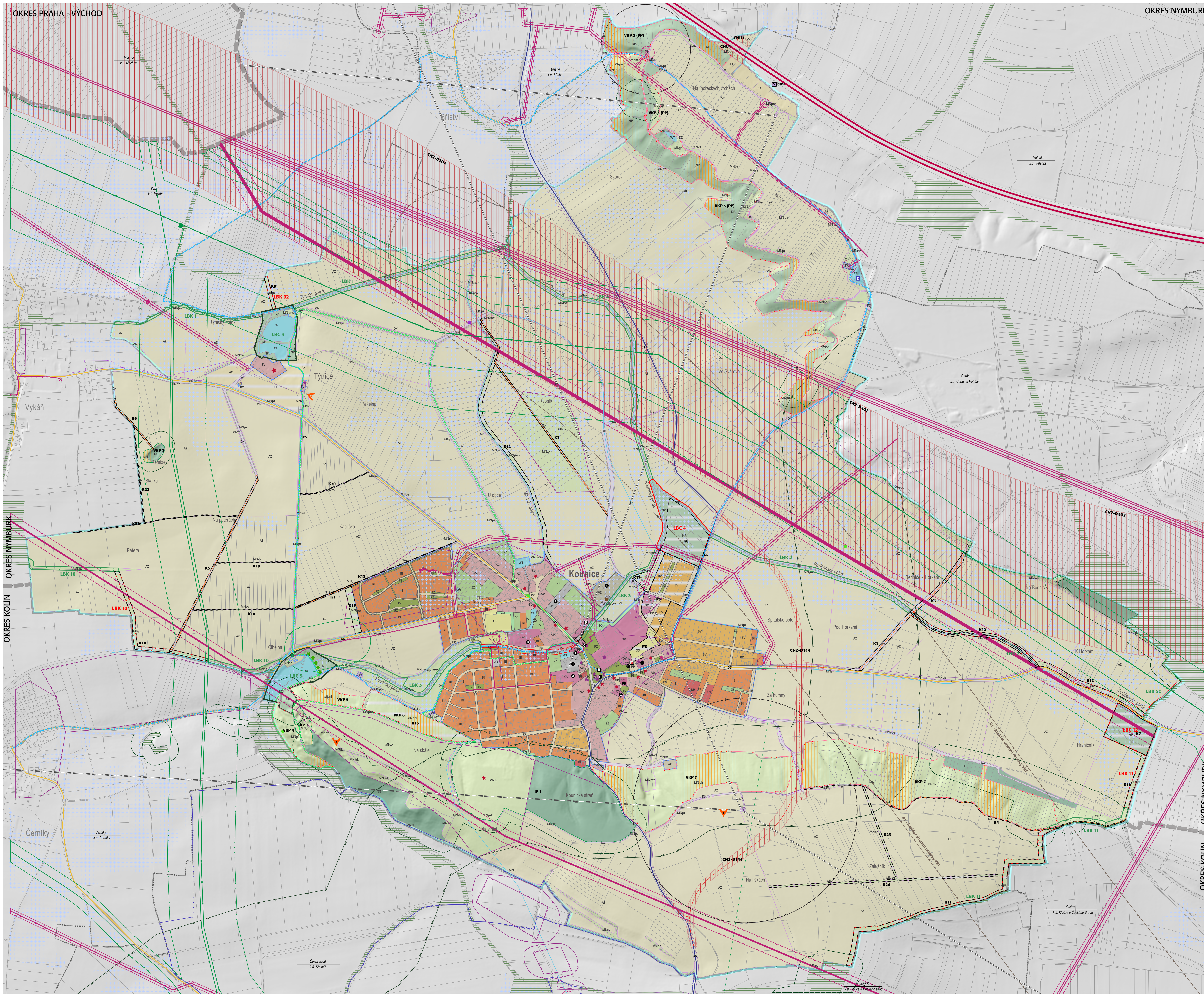
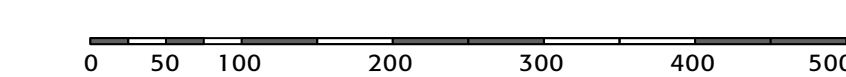




4

KOORDINAČNÍ VÝKRES - ODŮVODNĚNÍ ÚZEMNÍHO PLÁNU KOUNICE

M 1 : 5 000
LEDEN 2023



LIMITY VYUŽITÍ ÚZEMÍ (VYPLYVAJÍCÍCH Z PRÁVNÍCH PŘEDPISŮ A SPRÁVNÍCH ROZHODNUTÍ) A DALŠÍ OMEZENÍ VE VYUŽITÍ ÚZEMÍ

NAVAZUJÍCÍ ÚSES, OCHRANA PŘÍRODY A KRAJINY

- navazující prvky ÚSES v sousedních obcích
- památný strom
- dálkový migrační koridor
- Registrace významné krajinné prvky (Lom u Kounic – geologická lokalita)

Z hlediska hodnocení krajinného rázu území spadá na rozhraní dvou oblastí a to Odkr 16 Čáslavsko a Odkr 21 Nymbursko. Dle ZÚR Sk území spadá pod krajinný typ N11 – krajina relativně vyzášená. Zemědělská krajina s otevřenými scenériem a vzdálenými horizonty vytváří charakteristické scenérie agrárního Polabí – krajiny velkého měřítka, v jejímž obzoru se promítají současně jak sídla se zástavbou, výrobními a skladovými areály, tak technické prvky koridorů vedení VVN a tak i drobné partie vodotěcí a vodotěsné kontrastující s otevřeností prostoru.

OCHRANA LESA

hranice 50 m od okraje lesa

OCHRANA VOD, INVESTICE DO PŮDY

Pozn.: Provozní pásmo pro údržbu vodního toku není vyznačeno. Řešené území je dle Nařízení vlády č. 262/2012 Sb. zařazeno do zranitelných oblastí

- ochranné pásmo vodních zdrojů
- investice do půdy
- hlavní meliorační zařízení (HMZ) - funkci tvoří drobné vodní toky
- závlahová nádrž

OCHRANA STAVEB

- objekt požární ochrany
- požární nádrž

OCHRANA KULTURNÍCH HODNOT

- novomístní kulturní památka - objekt
- novomístní kulturní památka - areál
- architektonicky významné stavby - objekty památkového zájmu
- území s archeologickými nálezy kategorie I/AN I
- drobné památky (bířivka, pomník)
- místo výhledu

DOPRAVNÍ INFRASTRUKTURA

- dálnice D11
- silnice II. třídy
- silnice III. třídy
- ochranné pásmo silnic a dálnic
- hlavní cyklostezky
- naučné stezky
- hlavní cesty v krajině
- zastávka pravidelné autobusové dopravy
- čerpací stanice pohonných hmot

TECHNICKÁ INFRASTRUKTURA

- vodvodní řady vně zastavěného území
- ČOV
- trafostanice
- nadzemní vedení elektro VN 22 kV
- podzemní vedení elektro VN 22 kV
- nadzemní vedení elektro VVN 110 kV
- nadzemní vedení elektro VVN 220 kV
- nadzemní vedení elektro ZVN 400 kV
- OP nadzemního vedení elektro ZVN, VVN, VN a trafostanice
- technologický objekt plynovodu (RS, stanice katodové ochrany)
- katodově chráněná trasa produktovodu
- VVTI plynovod
- VTL plynovod
- STL plynovod vně zastavěného území
- bezpečnostní pásmo, ochranné plynovodu/produktovodu
- telekomunikační kabelová síť vně zastavěného území
- radioreléová trasa
- technologický objekt telekomunikační sítě (ZS)
- OP technologického objektu telekomunikační sítě

ZVLÁŠTNÍ ZÁJMY MO ČR

Celé správní území je zájmovým územím Ministerstva obrany z hlediska provozování výmĚnovaných druhů staveb, celé správní území je situováno v ochranném pásmu radiolokačního zařízení (ORP) Ministerstva obrany.

ÚZEMNĚ SPRÁVNÍ ČLENĚNÍ

hranice katastrálního území

hranice okresu (Nymburk - Kolín)

ODKAZY

- ODKAZY - Občanská vybavenost:
- A - Mateřská škola Kounice; B - Základní škola Kounice se sportovní halou; C - Obecní úřad, Obecní knihovna Kounice, Pošta, Společenský sál - č.p. 127, D - Dům s pečovatelskou službou a Polyfunkční dům (Kounice č.p. 30 a navazující prozemí); E - Hasičská zbrojnice; F - Budova organizace ÚAPPSC; G - Areál TJ Sokol Kounice; H - Přílišní kostel sv. Jakuba Většího; I - Pivovarská hospoda, č.p. 112; J - prodejna COOP Kounice, č.p. 78.

ODKAZY - Výrobní areály

1 - areál minipivovaru a sladovny Klusáček - č.p.52; 2 - strojírna Semrád s.r.o., č.p. 12; 3 - ZVD GROUP - Farma Kounice (rostlinná výroba).

základní členění území

- hranice řešeného území
- hranice zastavěného území k 8.1. 2023
- hranice ploch přestavby
- hranice ploch změn v krajině

plochy s rozdílným způsobem využití

- bydlení venkovské
- bydlení individuální
- bydlení hromadné
- smíšené obytné venkovské
- občanské vybavení veřejné
- občanské vybavení komerční
- občanské vybavení - sport
- občanské vybavení - hřbitovy
- vybraná veřejná prostranství s převahou zpevněných ploch
- vybraná veřejná prostranství s převahou zeleně
- zeleně - zahrady a sady
- doprava silniční
- účelové komunikace/pořizovací cesty
- výroba lehká
- výroba drobná a služby
- výroba zemědělská a lesnická
- technická infrastruktura - vodní hospodářství
- technická infrastruktura - energetika
- technická infrastruktura - spoje, elektronická komunikace
- vodní plochy a toky
- plochy lesní
- plochy zemědělské
- louky a pastviny
- sady, zahrady, záhumenky
- plochy přírodní
- plochy smíšené nezastavěného území
- p - přírodní priority
- z - zemědělská využití
- I - lesnická využití
- w - vodohospodářské zájmy
- o - ochrana proti ohrožení území
- r - rekreace nepobytová
- k - kulturně-historické zájmy
- x - jiné specifické využití

územní systém ekologické stability, ochrana krajiny

- lokální biocentrum (LBC)
- lokální biokoridor (LBK)
- interakční prvek (IP)
- významný krajinný prvek navrhovaný (VVKP)

cestní síť

- navrhované účelové komunikace/pořizovací cesty

koridor nad plochami s rozdílným způsobem využití

koridor pro umístění stavby silnice II/272: Kounice, obchvat vymezený v aZÚR jako veřejně prospěšná stavba D144

koridor pro modernizaci dálnice D11 včetně všech sousvisek a vyznačených staveb v min. šíři 20 m od vnější hrany tělesa dálnice (oboustranně) - zařazen jako veřejně prospěšná stavba

koridor pro vysokorychlostní trať (VRT) na území Středočeského kraje vymezený v aPÚR a zřizovaný v aZÚR jako veřejně prospěšná stavba D202 pro trať Praha - Brno, úsek Praha - Poličany.

koridor územní rezervy nad plochami s rozdílným způsobem využití

koridor územní rezervy VRT (vymezený aZÚR) ve směru na Brno (úsek Poličany - hranice kraje)

pozn.: územní plán (grafické vyjádření) je zhotoven podle Metodického pokynu MMR ČR Zásady a účinnost

správní orgán vydávající územní plán: **Zastupitelstvo městyse KOUNICE**

oprávněná úřední osoba pořizovatele: **Miroslava Sochorová - stenořka**
s osobou odpovědnou a výkonu územní plánovací úřadu

projektant: **Ing. arch. Michaela Štádlerová**
spolupráce: **Ing. Milena Morávková**
Ing. Jan Čisár
adresa: **Na Mláčence 2717/2g, 160 00 Praha 6**
www: atelierstadlerova.cz

Ing. arch. Michaela Štádlerová
autorizovaný architekt ČKA 03 121