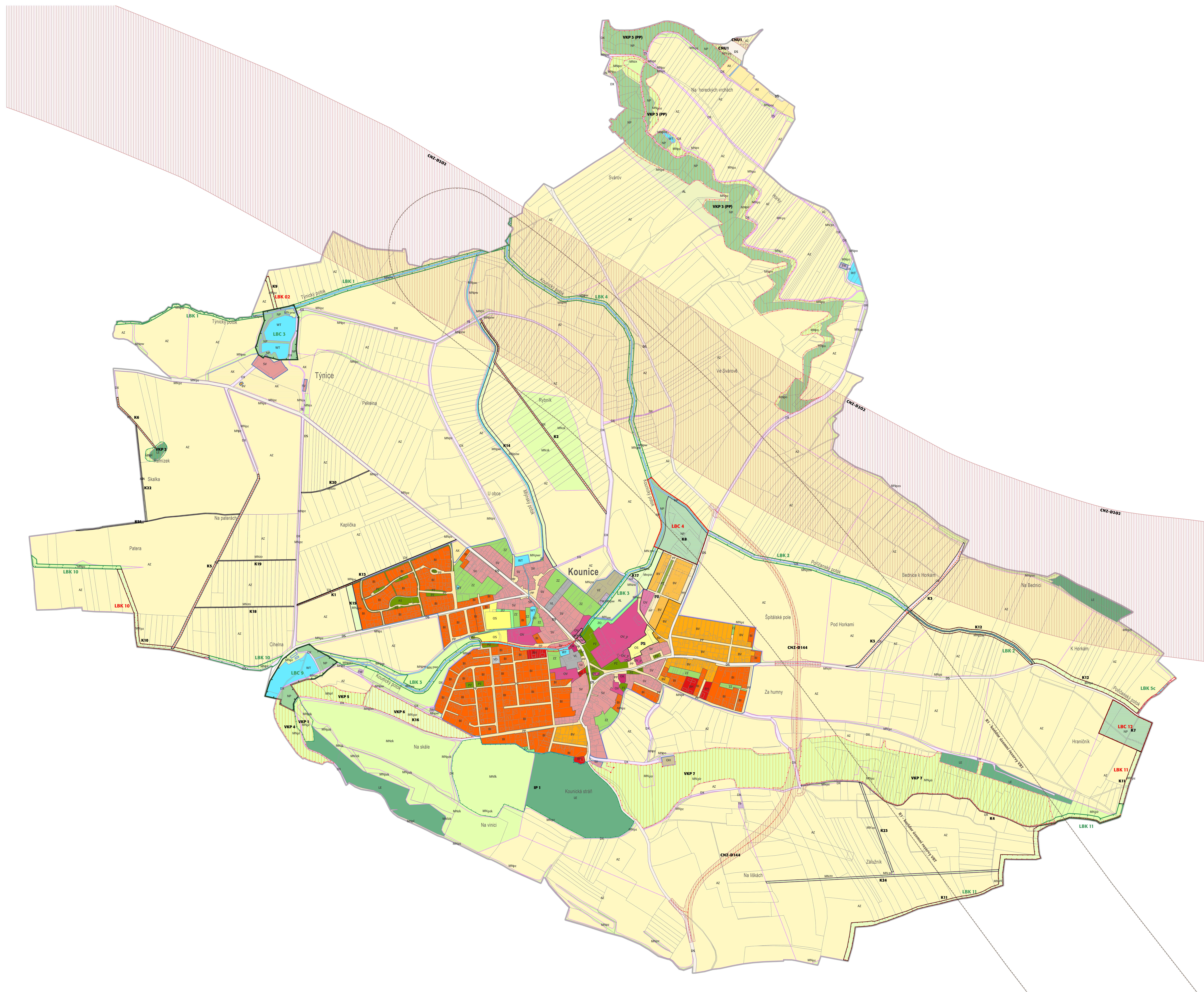
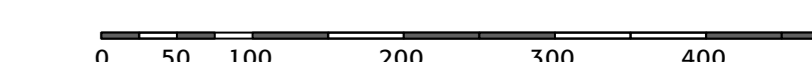




HLAVNÍ VÝKRES - ÚZEMNÍ PLÁN KOUNICE

M 1 : 5 000
LEDEN 2023



	základní členění území
	hranice řešeného území
	hranice zastavěného území k 8.1. 2023
	hranice ploch přestavby
	hranice ploch změn v krajině
typ	zábud
	bydlení venkovské
	bydlení individuální
	bydlení hromadné
	smíšené obytné venkovské
	občanské vybavení veřejné
	občanské vybavení veřejné - památkově chráněné území
	občanské vybavení - sport
	občanské vybavení - hřištní
	vybraná veřejná prostranství s převahou zpevněných ploch
	vybraná veřejná prostranství s převahou zeleně
	zateň - zahrady a sady
	zeleně ochranná a izolační
	doprava silniční
	účelové komunikace/poľní cesty
	výroba lehká
	výroba drobná a služby
	výroba zemědělská a lesnická
	technická infrastruktura - vodní hospodářství
	technická infrastruktura - energetika
	technická infrastruktura - spoje, elektronické komunikace
	vodní plochy a toky
	plochy lesní
	plochy zemědělské
	louky a pastviny
	sady, zahrady, záhradenky
	plochy přírodní
	plochy smíšené nezastavěného území
	z - přírodní priority
	z - zemědělské využití
	l - lesnické využití
	w - vodohospodářské zájmy
	o - ochrana proti ohrožení území
	r - rekreační nepoľbitelná
	k - kulturně-historické zájmy
	x - jiné specifické využití
	územní systém ekologické stability, ochrana krajiny
	lokální biocentrum (LBC)
	lokální biokoridor (LBK)
	intenzivní prvek (IP)
	významný krajinný prvek navrženy (VNP)
	cestní síť
	navržené účelové komunikace/poľní cesty
	koridor nad plochami s rozdílným způsobem využití
	koridor pro umístění stavby silnice II/272: Kounice, obchvat
	vymezený v aZÚR jako veřejně prospěšná stavba D144
	CNU1
	koridor pro modernizaci dálnice D11 včetně všech souvisejících
	a vyvolaných staveb v min. šíři 20 m od vnější hrany kléna
	dálnice (oboustranný) - zařazen jako veřejně prospěšná stavba
	CNZ-0202
	koridor pro vysokorychlostní trať (VRT) na území
	Středočeského kraje vymezený v aPÚR a zpřesněný v aZÚR
	jako veřejně prospěšná stavba D202 pro trať Praha - Brno,
	úsek Praha - Poľičany.
	koridor územní rezervy nad plochami s rozdílným způsobem využití
	koridor územní rezervy VRT (vymezený aZÚR) ve směru na
	Brno (úsek Poľičany - hranice kraje)

pozn.: územní plán (grafické vyjádření) je zhotoven podle Metodického pokynu MMR ČR
Zákon o územní

správní orgán
vydávající územní plán

Zastupitelstvo městyse KOUNICE
členové zastupitelstva: _____
předseda zastupitelstva: _____

oprávněná
úřední osoba
pořizovatele

Miroslava Sochorová - starostka
s osobou oprávněnou k výkonu územní plánovací činnosti

projektant:
Ing. arch. Michaela Stádlarová
spolupráce:
Ing. Milena Morávková
Ing. Jan Čisťák
adresa:
Na Mláčce 2717/2g,
150 00 Praha 5
www.atelierstadelrova.cz

Ing. arch. Michaela Stádlarová
autORIZOVANÝ ARCHITECT ČKA 03 121