

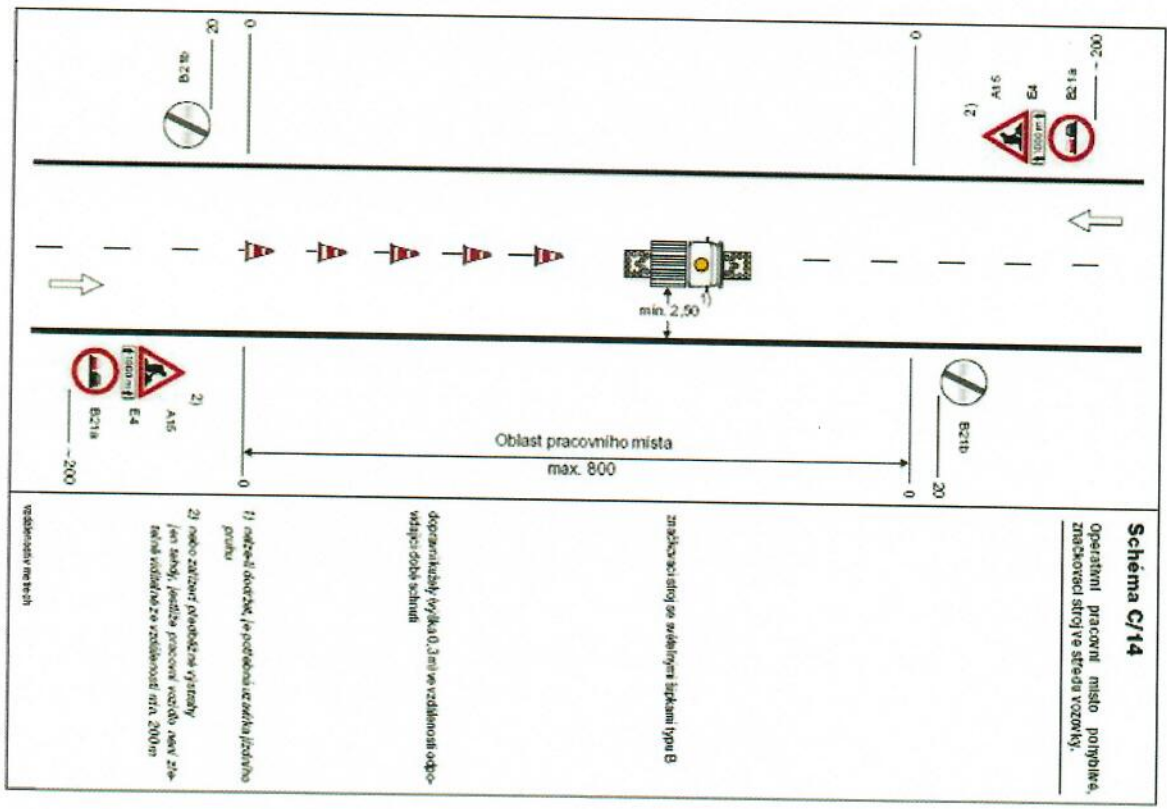
Schema C/13
Operativní pracovní místo (pohyblivé)

výstražné světlo typu 1 nebo zařízení umístěná na hlonočovacím podkladě, v přednímu směru

pracovní vozidlo s poplachem oznamkovou tabulí typu II

1) nebo zařízení předoblasti výstražný jen tehdy, jestliže pracovní vozidlo není zřetelně viditelné ze vzdálenosti min. 200m

vzdálenosti 200m



Schema C/14
Operativní pracovní místo pohyblivé, značkové stroje ve středě vozovky

znachovaci stroje se světelnými signálními typy B

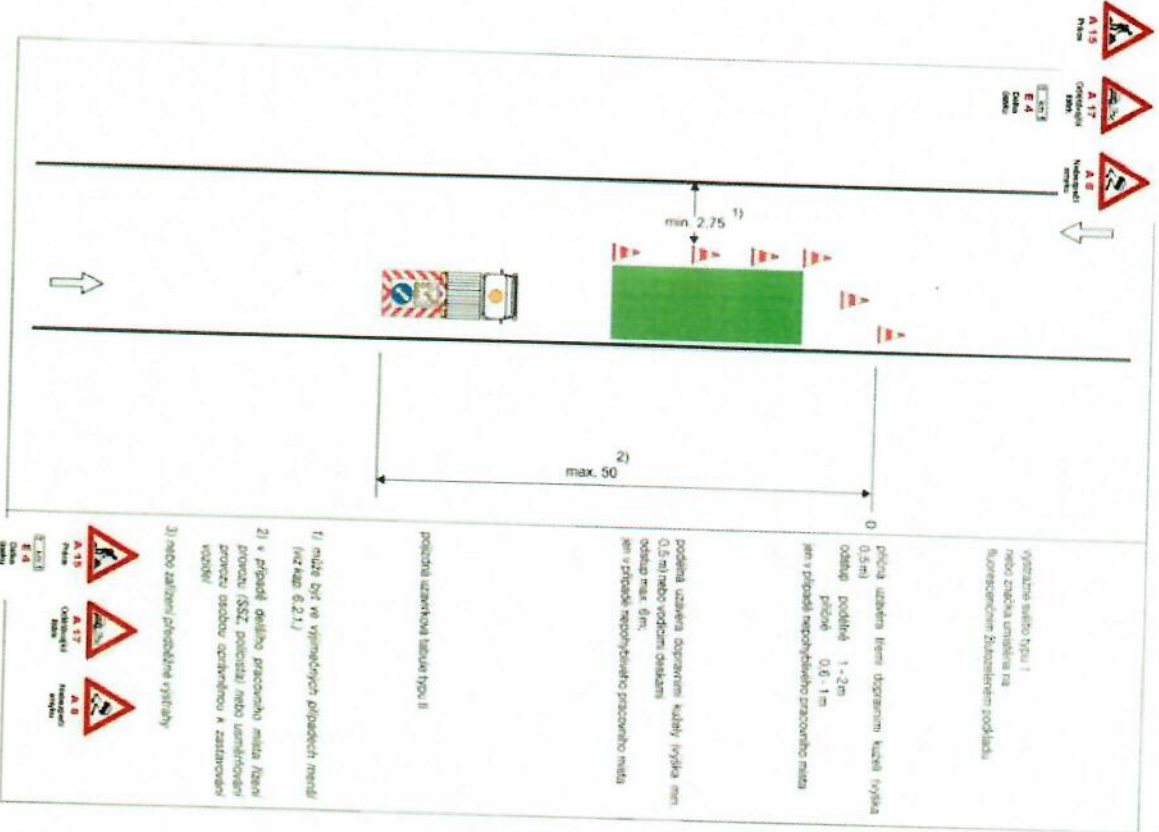
dopravní značky vyška 0,3m ve vzdálenosti odpo-
vídající době schůzky

1) odjezdové značky, je požadována oznamovací předoblasti
průhledu

2) nebo zařízení předoblasti výstražný jen tehdy, jestliže pracovní vozidlo není zřetelně viditelné ze vzdálenosti min. 200m

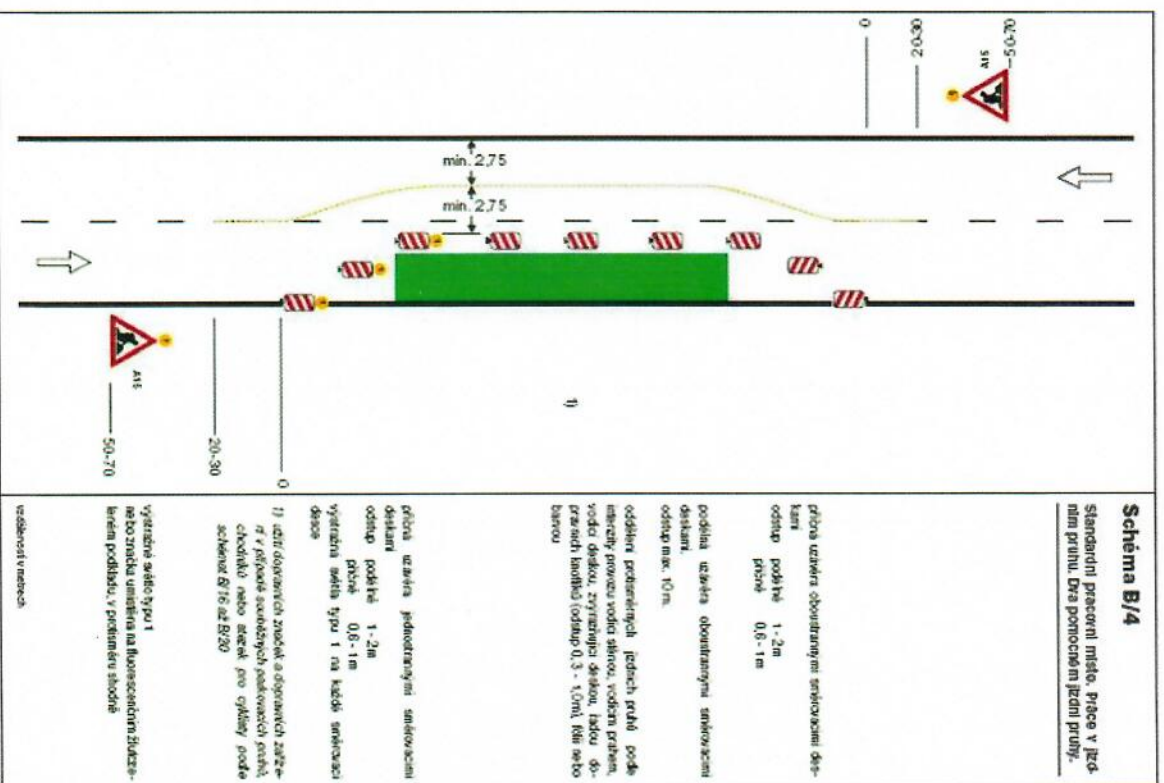
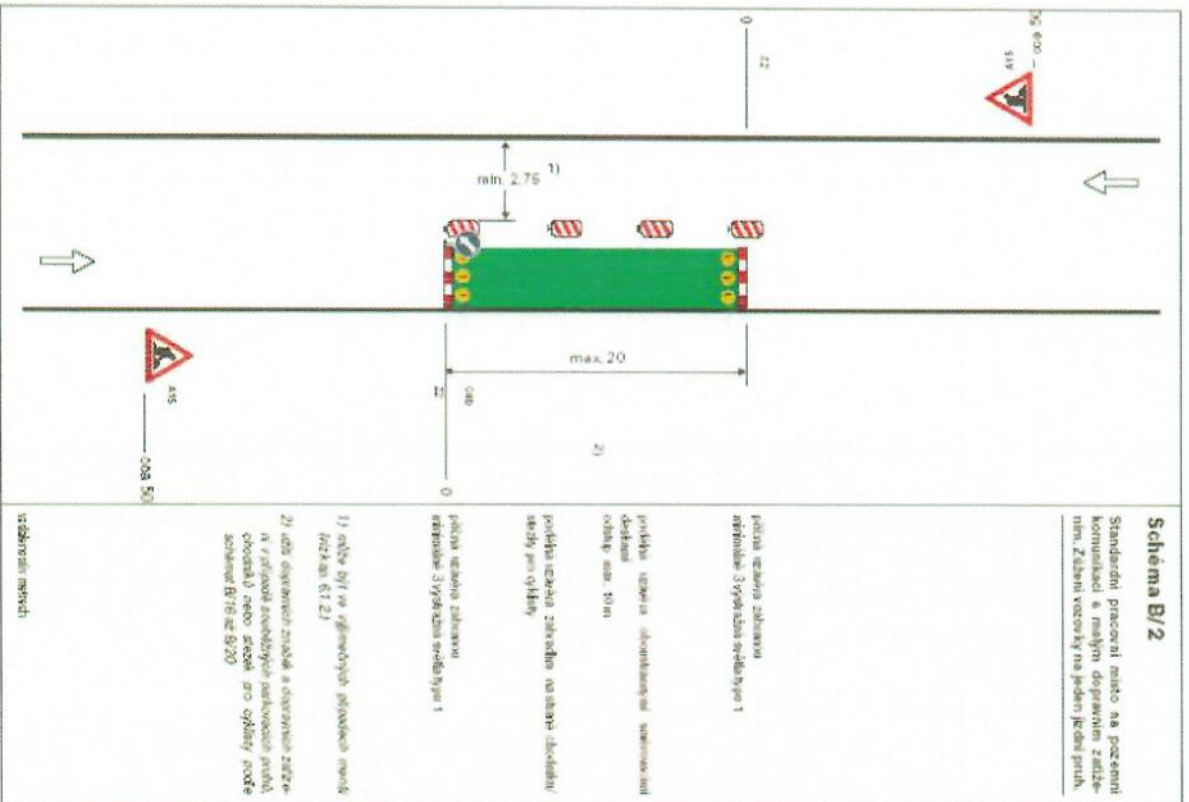
vzdálenosti 200m

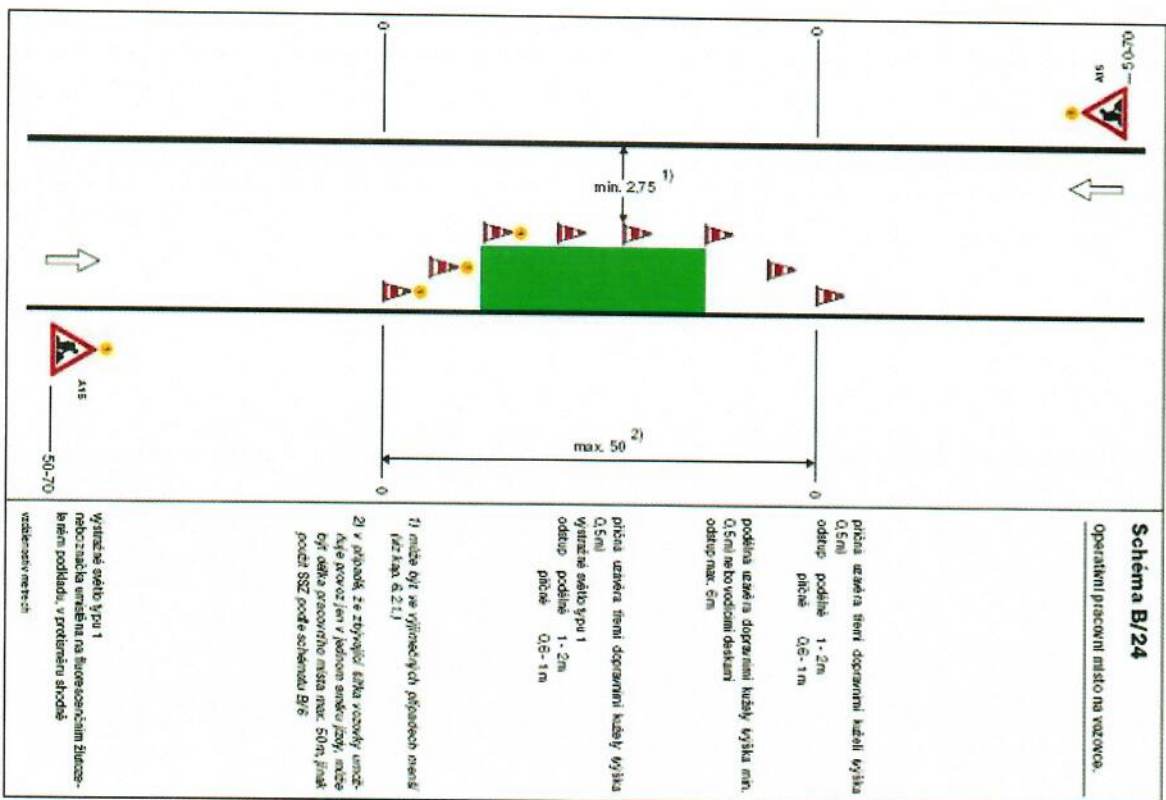
Operativní pracovní místo při užděle porvrtlu, kralnlc a plllkopu - plll puvornu dlmlostl



Operativní pracovní místo při užděle porvrtlu, kralnlc a plllkopu - plll uvrtkova prstl







Schema B/24

Operační pracovní místo na vozovce.

přítoka uzavřena třemi dopravními kužely výška 0,5 m
odstup podélně 1-2 m
příčné 0,6-1 m

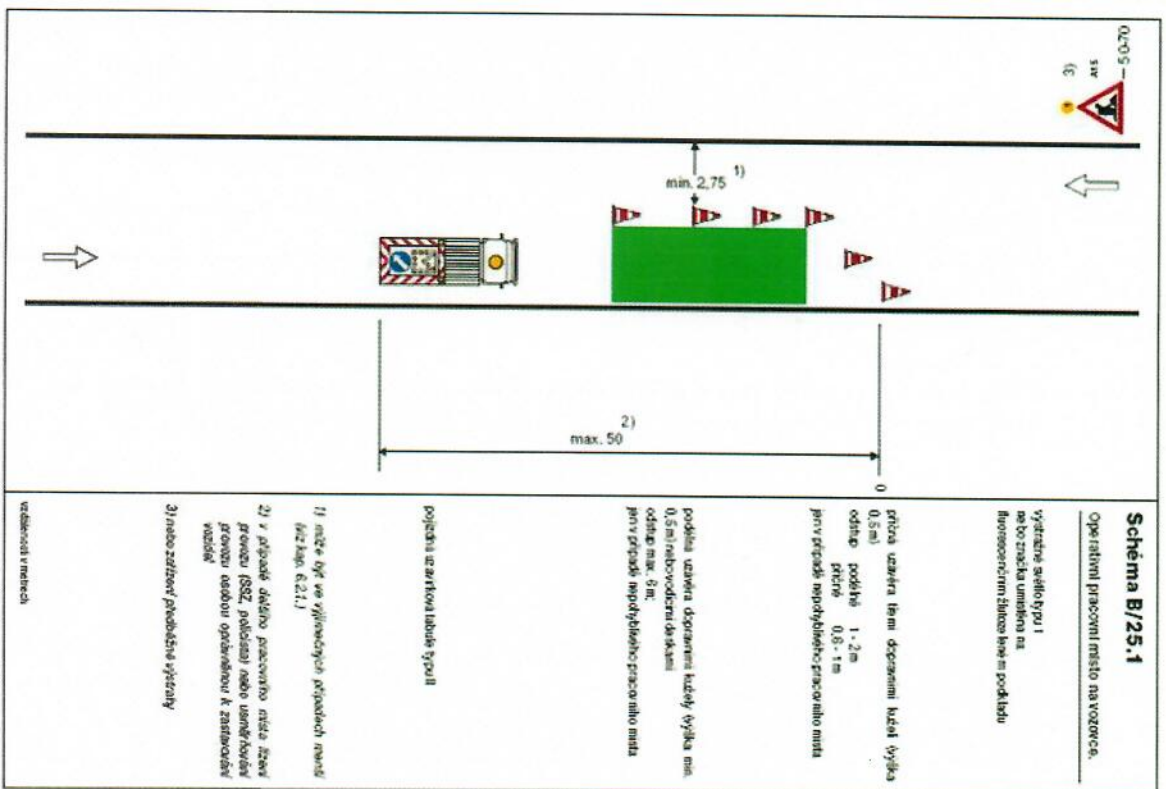
podřívka uzavřena dopravními kužely výška min. 0,5 m nebo vodními deskami
odstup max. 6 m

přítoka uzavřena třemi dopravními kužely výška 0,5 m
výstražné světlo typu 1
odstup podélně 1-2 m
příčné 0,6-1 m

1) místo být ne výhledových přípojkách manévru (viz kap. 6.2.11)

2) v případě, že zbyvající šířka vozovky umožňuje provoz jen v jednom směru jízdy, místo být odlišné pracovním místem max. 50 m, jinak podle SSZ podle schématu B/6

výstražné světlo typu 1 nebo značka umístěná na fluorescenčním žlutozeleném podkladě, v protisměru šlovcé viditelnosti min. 6 m



Schema B/25.1

Operační pracovní místo na vozovce.

výstražné světlo typu 1 nebo značka umístěná na fluorescenčním žlutozeleném podkladě

přítoka uzavřena třemi dopravními kužely výška 0,5 m
odstup podélně 1-2 m
příčné 0,6-1 m
přiv. příčce nepodřívkové pracovní místo

podřívka uzavřena dopravními kužely výška min. 0,5 m nebo vodními deskami
odstup max. 6 m
přiv. příčce nepodřívkové pracovní místo

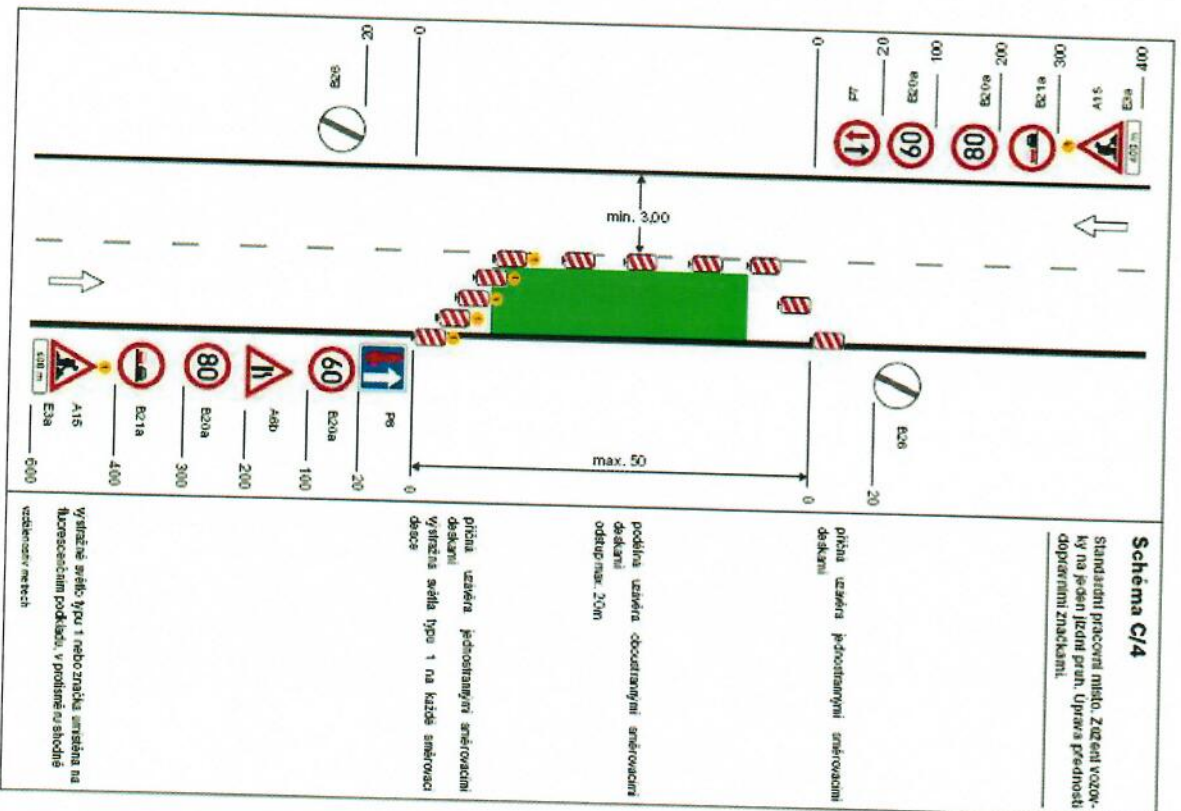
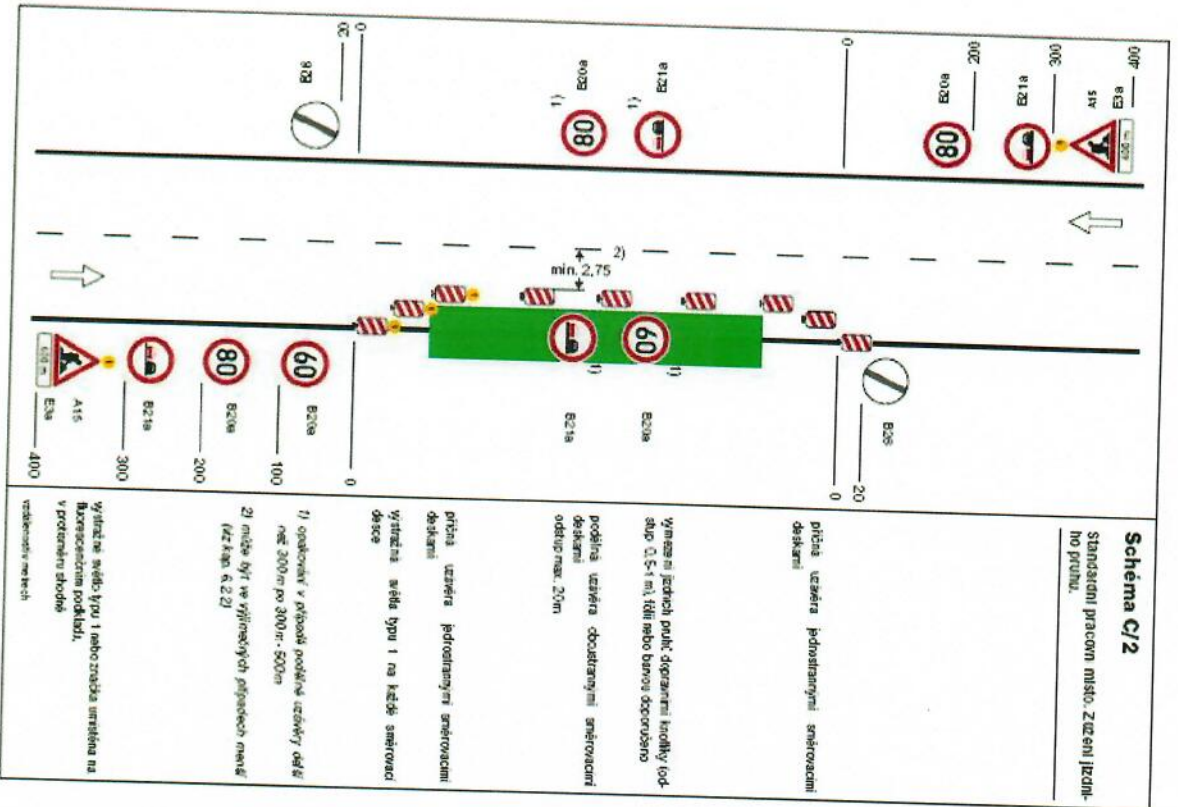
pojistka uzavřena kužely typu II

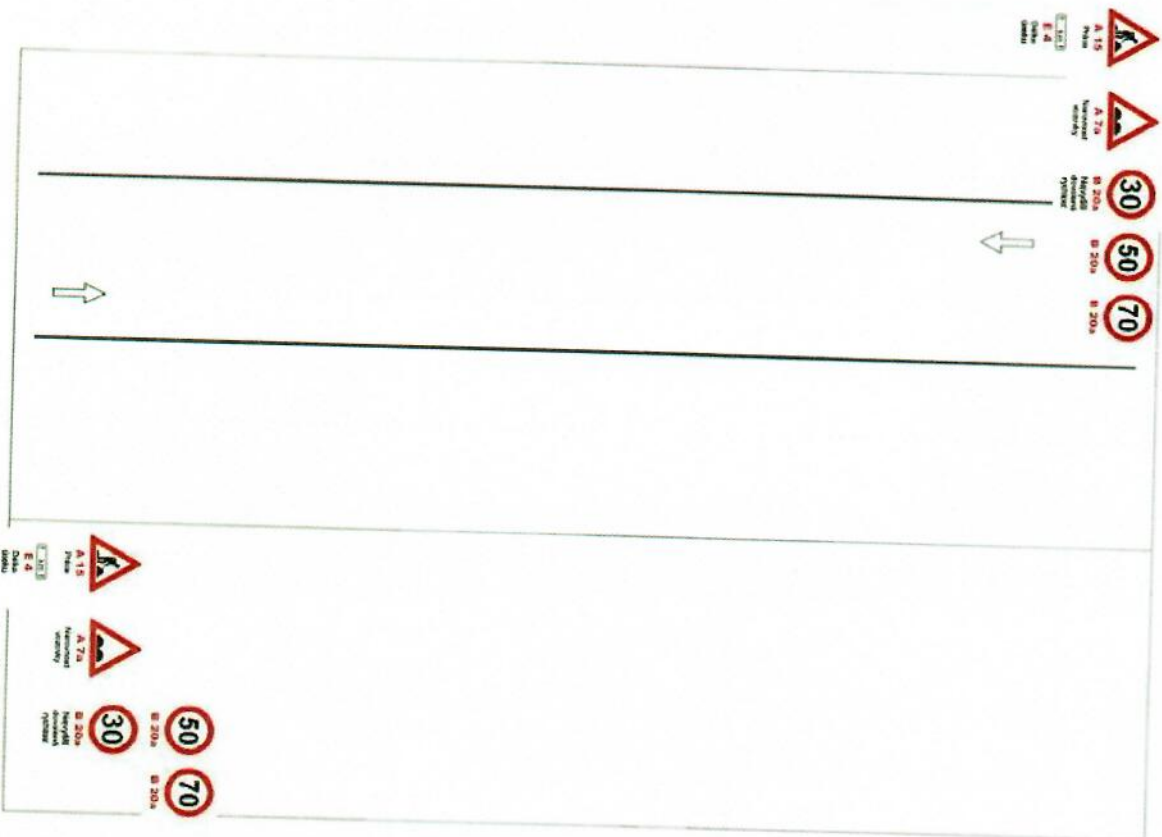
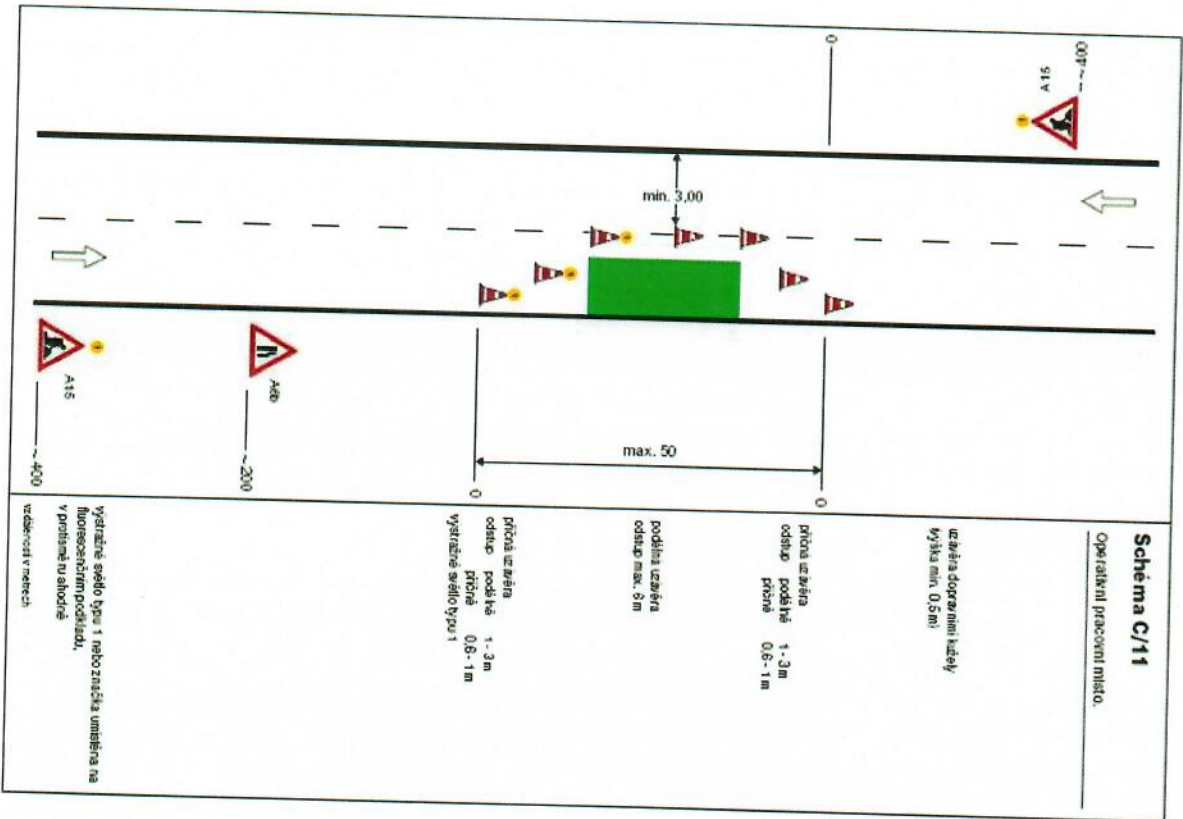
1) místo být ne výhledových přípojkách manévru (viz kap. 6.2.11)

2) v případě dalšího pracovního místa železného pruhu (SSZ, políčkami nebo umístěním pracovníků osobou operativní k zastavení vozidel

3) místo zastřev předobličím výstražným

viditelnosti min. 6 m





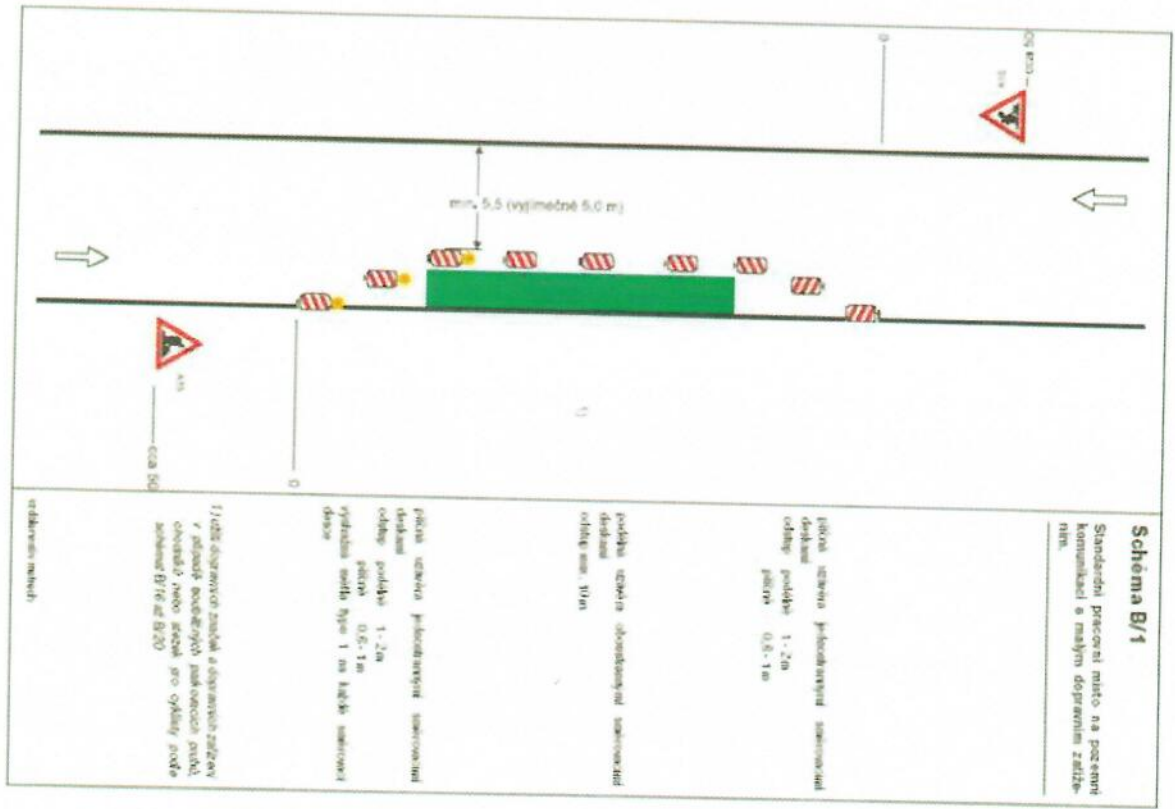


Schéma B/1

Standardní přepravní místo na pozemní komunikaci s malým dopravním zatížením.

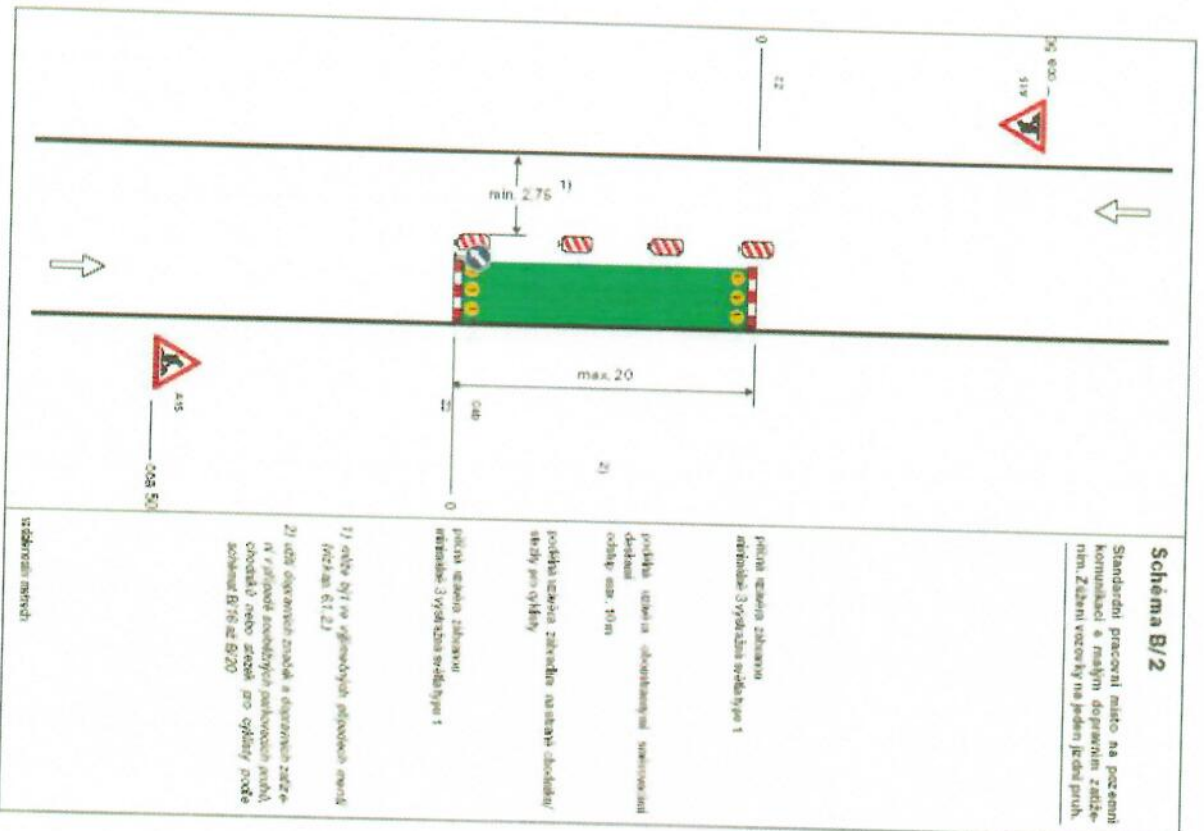
řada úpravní přehlednějšího uspořádání dopravní poddlaže 1-2m výška 0,5-1m

poddlaže úpravní oboustranný uspořádání dopravní výška 0,5-1m

řada úpravní přehlednějšího uspořádání dopravní poddlaže 1-2m výška 0,5-1m výhledová světla typu 1 na každé straně dle dle

1) dle dopravního záměru a dopravního zatížení v závislosti na druhu dopravního prostředku, objemu a rychlosti dopravy pro účely podle schématu B/1e až B/20

úpravního místa



Schema B/2

Standardní pracovní místo na pozemní komunikaci s malým dopravním zatížením. Zelení vozů by na pevné jízdní pruhy.

průhlední zelená zábrana
výška: 3 výhledová světlivost 1

průhlední zelená oboustranná směrová deska
výška: max. 10 m

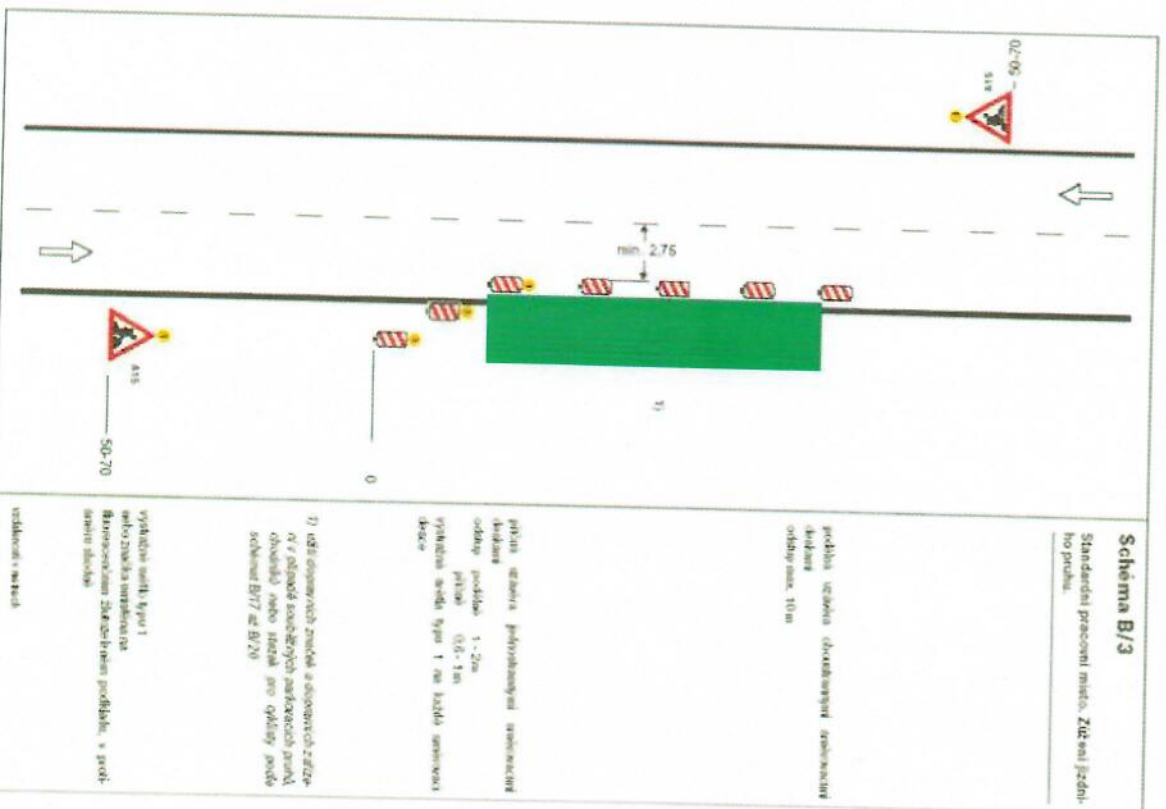
průhlední zelená zábrana na šířce dopravního pásu
výška: max. 10 m

průhlední zelená zábrana
výška: 3 výhledová světlivost 1

1) oddělení vozů v předem určených místech (viz část 611.21)

2) oddělení vozů v předem určených místech a dopravního zatížení v případě současných prací na komunikaci nebo silnici pro účely podle schémat B/16 až B/20

vyhledovací světla



Schema B/3

Standardní pracovní místo, ZÚ vešle jízdního pruhu.

průhlední zelená oboustranná směrová deska
výška: max. 10 m

průhlední zelená průhledná směrová deska
výška: max. 10 m

průhlední zelená zábrana na šířce dopravního pásu
výška: max. 10 m

1) oddělení vozů v předem určených místech a dopravního zatížení v případě současných prací na komunikaci nebo silnici pro účely podle schémat B/17 až B/20

vyhledovací světla typu 1
s bílou zábrankou
Blinovací světla zábrany průhlední, s protisvětelnými prvky

vyhledovací světla

