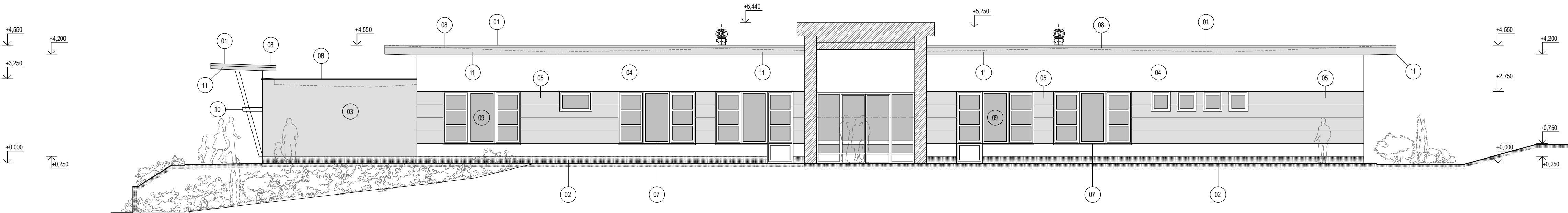
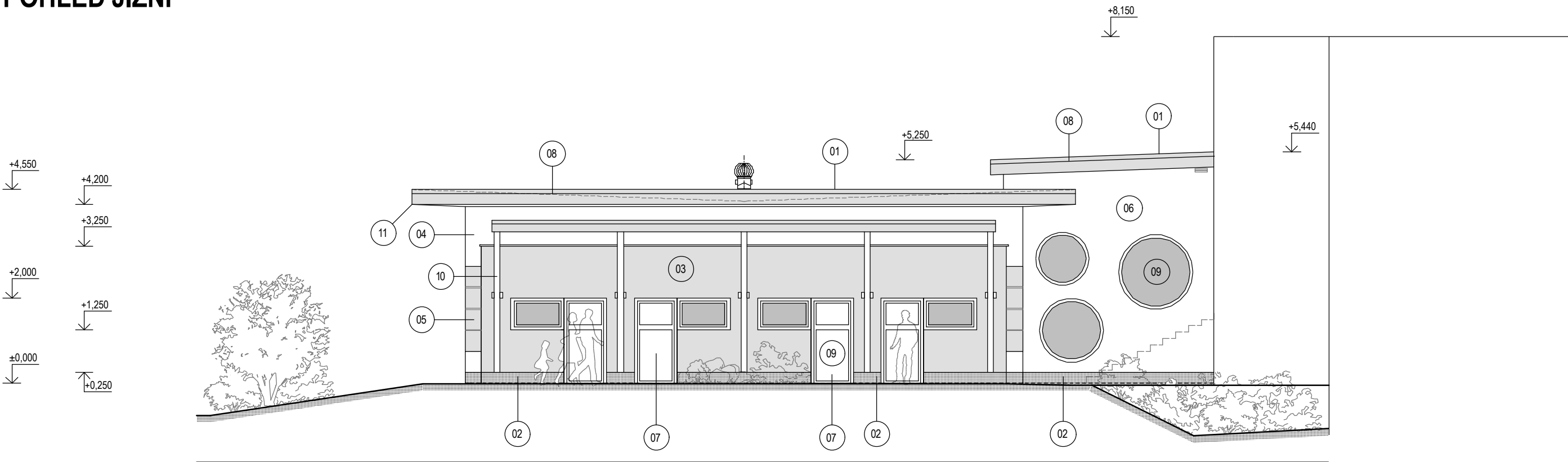


POHLED VÝCHODNÍ



POHLED JIŽNÍ



LEGENDA POVRCHŮ:

- 01 HYDROIZOLAČNÍ STŘEŠNÍ FÓLIE
NA BÁZI mPVC
BARVA: TMAVĚ ŠEDÁ

02 SOKL: MARMOLIT
BARVA: SVĚTLE ŠEDÁ

03 FASÁDA - STŘEDNÍ ZRNITOST
BARVA: STŘEDNĚ OKROVÁ

04 FASÁDA - STŘEDNÍ ZRNITOST
BARVA: SVĚTLE OKROVÁ

05 FASÁDA - STŘEDNÍ ZRNITOST
BARVA: PASTELOVÉ BARVY
DLE BAREVNÉHO ŘEŠENÍ S BOSÁŽÍ

06 FASÁDA - STŘEDNÍ ZRNITOST
BARVA: SVĚTLE ŠEDÁ

07 KLEMPÍŘSKÉ VÝROBKY
MATERIÁL: TITANZINEK TL. 0,7 mm

08 KLEMPÍŘSKÉ VÝROBKY
MATERIÁL: POPLASTOVANÝ PLECH
BARVA: TMAVĚ ŠEDÁ

09 VÝPLNĚ OTVORŮ
DLE VÝROBKŮ PSV

10 DŘEVĚNÉ PRVKY
BARVA: STŘEDNĚ HNĚDÁ LAZURA

11 VLÁKNOCEMENTOVÉ
OBKLADOVÉ DESKY TL. 6 mm
BARVA: SVĚTLE ŠEDÁ

±0,000 = 203,50 m n. m.

PROJEKČNÍ KANCELÁŘ
ING.ARCH. JAN ZÍMA
FÜGNEROVA 263/IV
CHLUMEC NAD CIDLINOU

Autor projektu:		Ing. arch. Jan Zima		<div>PROJEKČNÍ KANCELÁŘ Ing. Pavel KUBÍK s.r.o. autorizovaný stavební inženýr</div> <div>VRCHLICKÉHO 816, 503 51 CHLUMEC NAD CIDLINOU IČO 275 25 341, DIČ CZ27525341 tel.: 606 281 511, e-mail: ingpavelskubik@post.cz</div>	
Projektant:		Ing. Pavel Kubík			
Vypracoval:		Ing. Radek Říčař			
Kraj :		Středočeský			
		M.Ú.: Kounice			
Investor :		MĚSTYS KOUNICE Kounice č.p. 127, 289 15			
Akce :		PŘÍSTAVBA ZÁKLADNÍ ŠKOLY Kounice č.p. 363, 289 15			
Výkres :		POHLEDY VÝCHODNÍ A JIŽNÍ			
		Číslo zakázky :			
		Stupeň PD :		DSP	
		Datum :		11/2011	
		Měřítko :		1 : 50	
		Formát :		3 x A4	
		Číslo výkresu :			
		FAR.11			